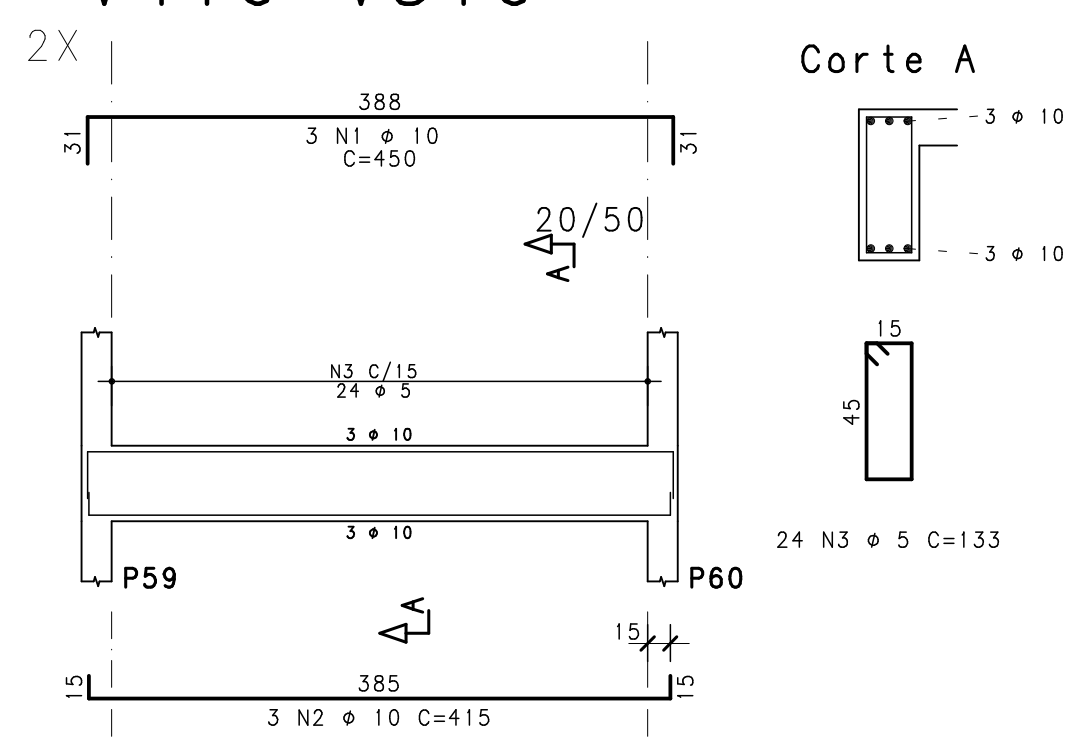
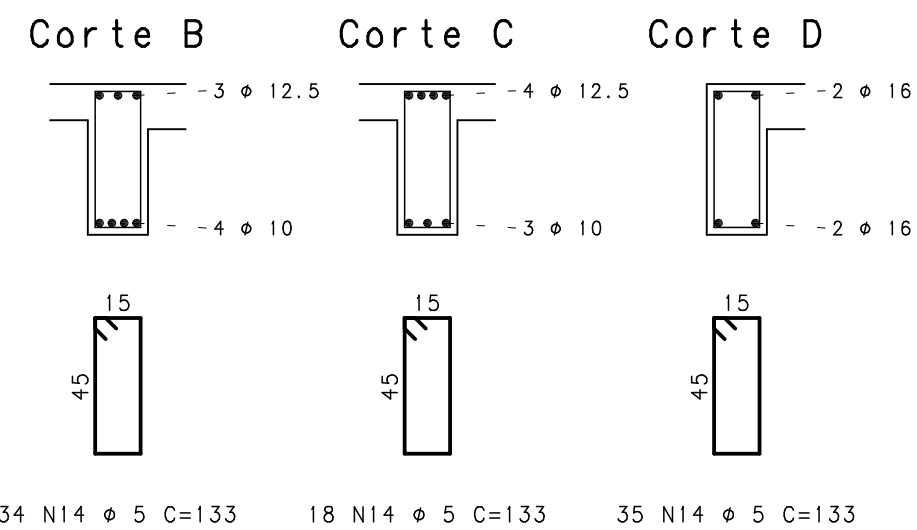
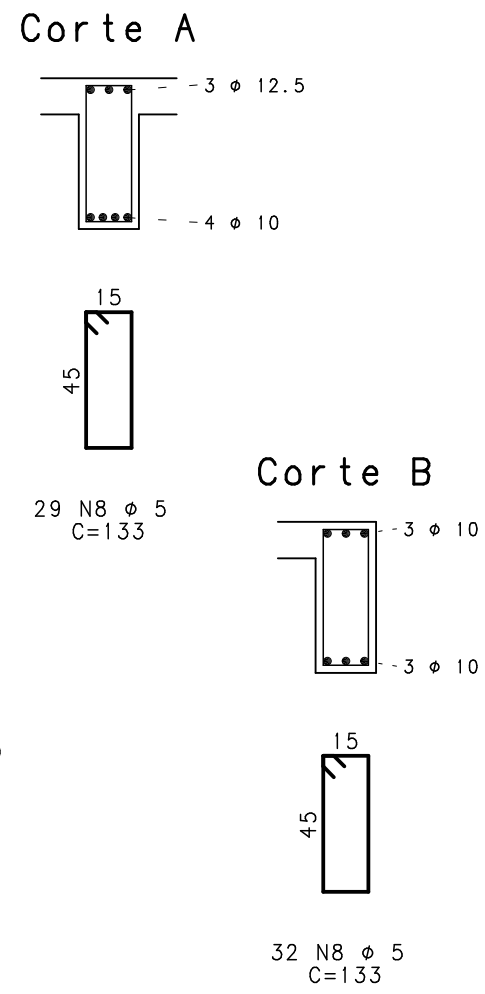
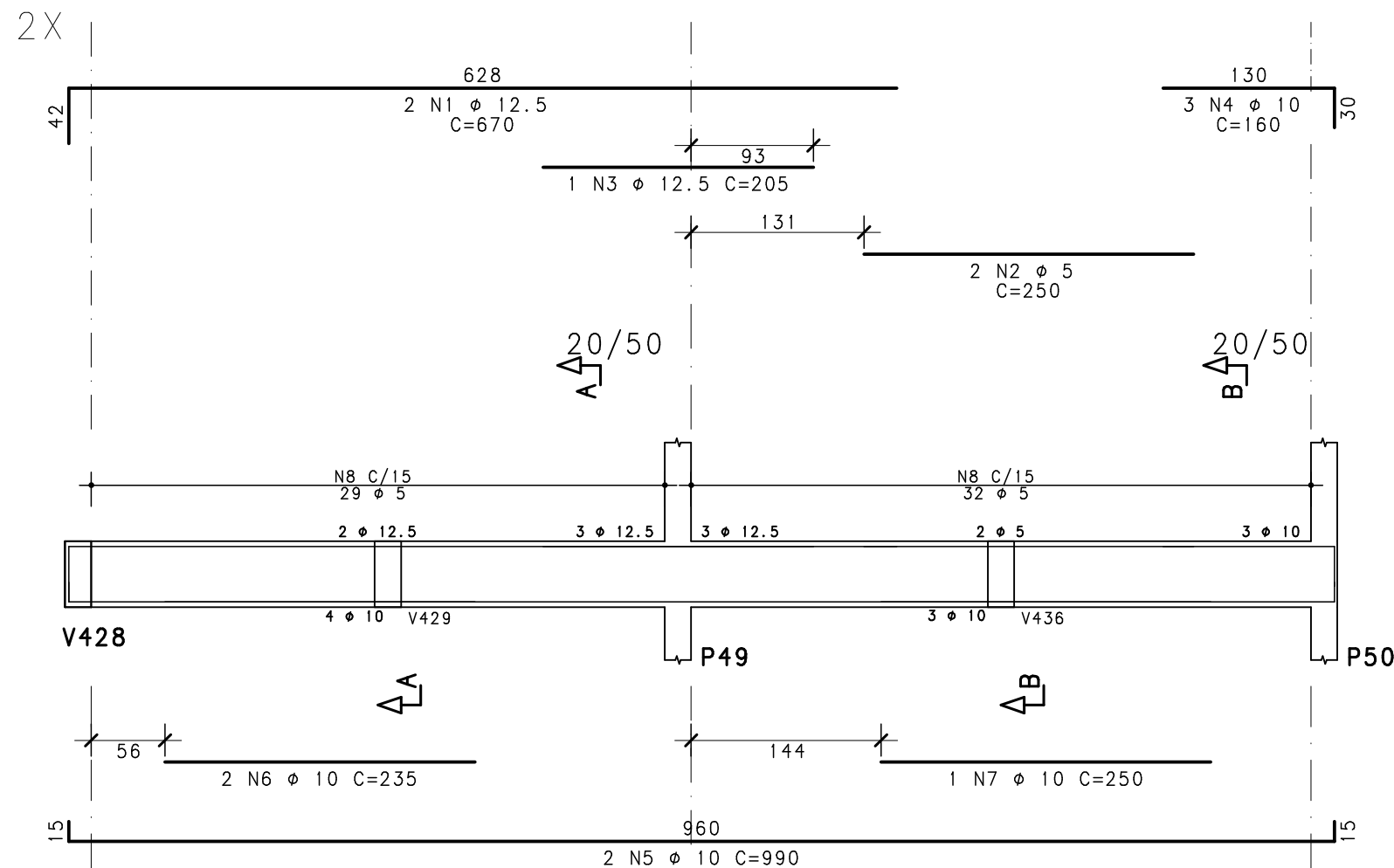
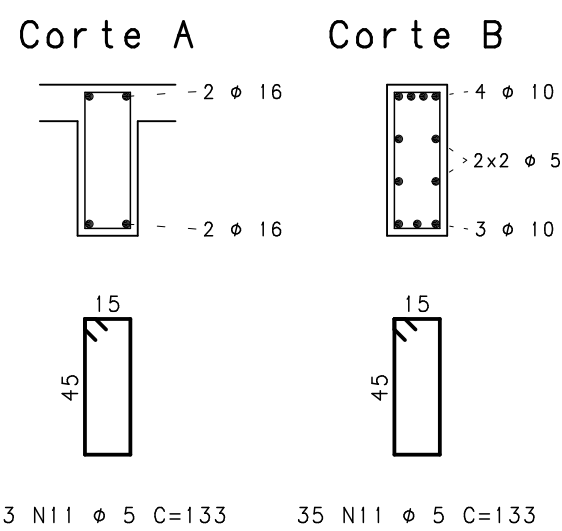
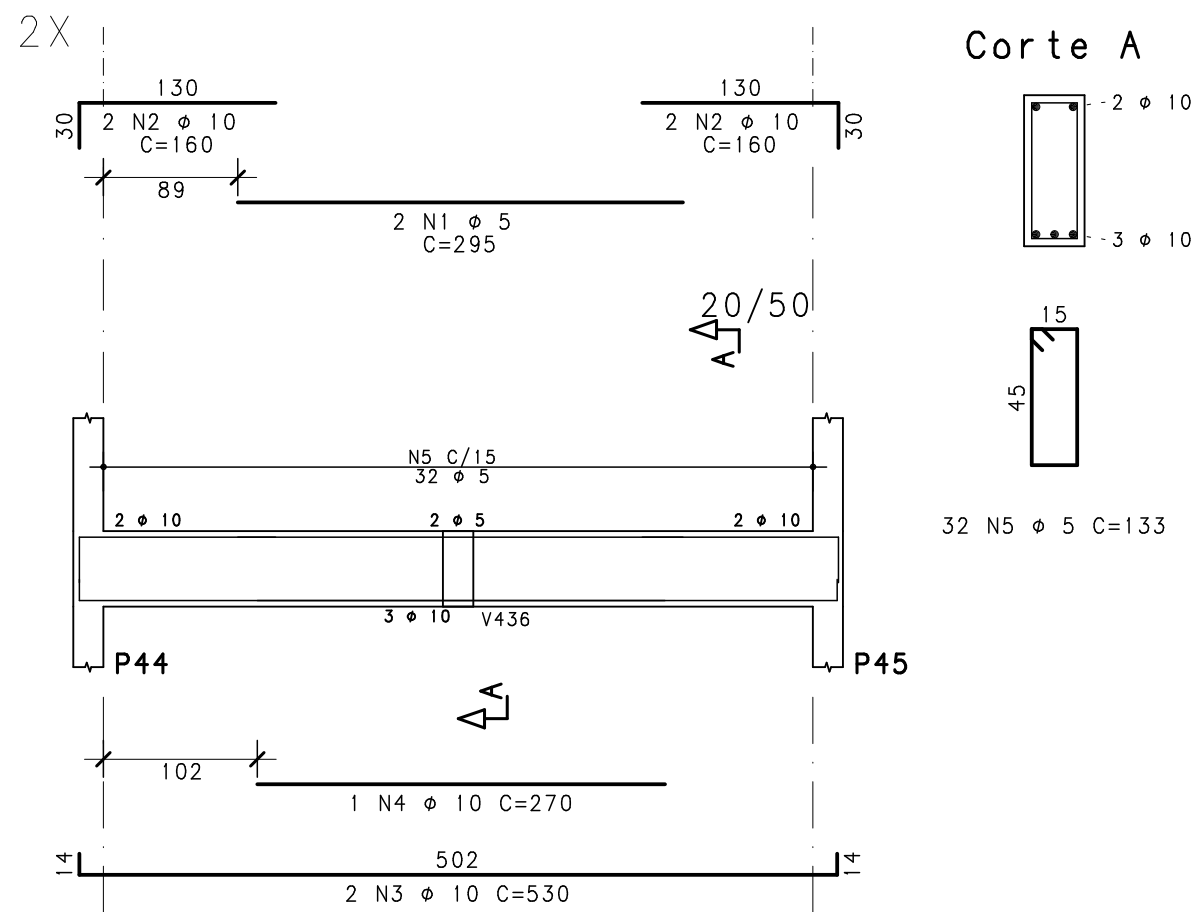
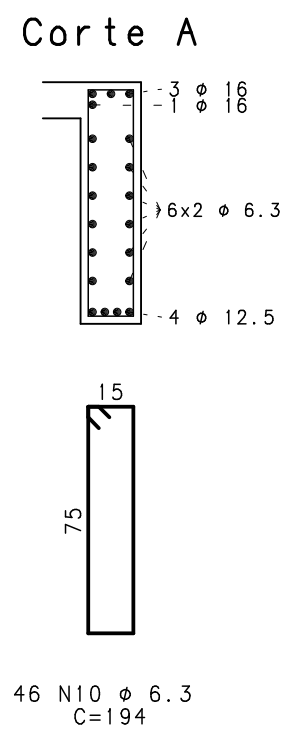


Corte A



RESUMO DE AÇO				
AÇO	BIT	COMP	PESO	
	mm	m	kgf	
60A	5	872	134	
50A	6,3	488	120	
50A	10	381	235	
50A	12,5	138	133	
50A	16	121	191	
Peso Total	60A =		134	kgf
Peso Total	50A =		679	kgf

 $2x$  $2x$ 

- # NOTAS
1. DIMENSÕES EM CENTÍMETROS, ELEVACOES EM METROS
 2. CONCRETO ESTRUTURAL:
Fck>= 30 MPa
CONSUMO DE CIMENTO >=320,0kg/m³.
 3. FATOR ÁGUA/CIMENTO MÁXIMO: 0,60
 4. CLASSE DE AGRESSIVIDADE II - URBANA
 5. MÓDULO DE ELASTICIDADE INICIAL A 28 DIAS IGUAL A 30670 MPa
 6. REALIZAR OS PROCEDIMENTOS DE CURA, RETIRADA DE FORMAS E DO ESCORAMENTO CONFORME NBR 14931:2004:
PROCEDER COM A CURA ÚMIDA POR NO MÍNIMO 07 (SETE) DIAS OU UTILIZAR A CURA QUÍMICA DOS ELEMENTOS DE CONCRETO.
 7. A EXECUÇÃO DA ESTRUTURA DEVERÁ CONTAR COM O ACOMPANHAMENTO DE UM TECNÓLOGISTA DE CONCRETO
 8. O ENGENHEIRO RESPONSÁVEL PELA OBRA DEVERÁ OBEDECER AS RECOMENDAÇÕES DAS NORMAS TÉCNICAS APLICÁVEIS, DEDICANDO ESPECIAL ATENÇÃO ÀS SEGUINTE ATIVIDADES:
 - 8.1. CONCRETO: PREPARO, CONTROLE, RECEBIMENTO, TRANSPORTE, LANCAMENTO, ADENSAMENTO E CURA
 - 8.2. FÓRMÇA: CONFERÊNCIA DAS MEDIDAS E POSIÇÕES, LIMPEZA, ESTANQUEIDADE, SATURAÇÃO DAS FORMAS ABSORVENTES (RETIRAR EXCESSO DE ÁGUA), CUIDADO COM O USO DOS DESMOLDANTES E RETIRADA DAS FORMAS
 - 8.3. ARMADÇA: LIMPEZA, MONTAGEM, COBRIMENTO (USO DE ESPACADORES PLÁSTICOS ADEQUADOS), E GARANTIA DA POSIÇÃO DAS ARMADURAS ANTES E DURANTE A CONCRETAGEM
 9. COBRIMENTO MÍNIMO DA ARMADURA:
LAJES=2,0cm; VIGAS E PILARES=2,5cm; BLOCOS=5,0cm; ESTACAS=4,0cm.
 10. RECOMENDA-SE QUE OS MATERIAIS (AÇO E CONCRETO) UTILIZADOS NESTE PROJETO SEJAM SUBMETIDOS A ENSAIOS TECNOLÓGICOS
 11. PREVER DRENAGEM E/OU IMPERMEABILIZAÇÃO PARA AS CORTINAS (CONTENÇÕES).
 12. CONFERIR MEDIDAS NO LOCAL.

FORMATO A1: 841mm x 594mm